

お客様導入事例と利用イメージ(案)

【事例:玉名温泉観光旅館協同組合様】

(<http://www.ndknet.com/example/index.html>)

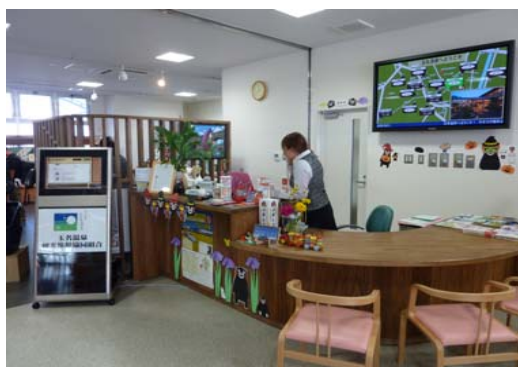
◀九州新幹線 新玉名駅構内の観光案内所に
当システムによる案内・予約システムを導入▶

■ 壁面のディスプレイに表示された空室情報から候補の旅館を選び、オレッセ Webタッチコールを使用したシステムでその外観・部屋・温泉・食事を写真で確認します。

■ 気に入ったら、[電話ボタン]を押すと、付帯の電話が直接その旅館に繋がり、更に料理や部屋に関して詳しく確認したり、アレルギーなどの個人的事情に対応してもらえるか等を確認したうえで、予約ができます。

■ 予約が完了すると、駅から宿までのタクシー無料券が付帯の発券機から発行されます。

〔観光ほっとプラザ:たまララ〕



〔Webタッチコール画面〕



【利用イメージ(案)】

■ 宿泊施設の場合:

お客様:『一番静かな部屋をお願いしたいのですが』
旅館側:『今なら一番静かな部屋がお取りできますよ』
お客様:『では、予約をお願いします』

■ 飲食施設の場合:

お客様:『アレルギーなので、※▽は外してもらえますか』
お店側:『では代わりに◎△をお出ししましょう』
お客様:『それで結構です。では、予約をお願いします』

【利用例(案)】

☑付帯の電話機によるお客様と施設側の**直接通話が可能な**ので、その特長を活かせば、これまでにない**仕組み**をお客様にご提供いただけます。

☑電話発信ログ、操作ログ、ページ表示ログの**3タイプのログ**が**取れ、効果測定が可能**です。 例えば、

■ 施設・店舗での案内・予約端末等

施設案内/各種受付/予約用無人案内コーナーに

■ 地図情報をつかった情報端末等

地域密着型情報提供や観光案内用の無人案内所に

■ 商品販売端末

専門知識のある担当者と通話可能な無人販売所に

ご参考: システムイメージと価格(例)



□ 主な機能

* コンテンツ作成

—html形式で作成

* スケジュールリング

—1日、10パターン

—最大、300パターン

* ログ管理

—電話発信ログ、操作ログ、ページ表示ログを提供

□ 案内端末: 標準構成の費用: 約150万円

① タッチパネル・PC・電話機・フレーム:
約120万円

② オレッセ Webタッチコール:
18.5~28万円(税抜き)

□ 以下の費用が別途、必要になります。

③ 電話回線/ネットワーク/電源 等

④ コンテンツ制作費用

⑤ 予約等処理システム(必要に応じ)

⑥ 現地設置工事・耐震工事(必要に応じ)

製品に関するお問合せ先

NDK 日本電通株式会社
でんわ&コンピュータ

〒552-0003

大阪市港区磯路2-21-1

TEL: 06-6577-4199

E-mail: tsc_product@ndknet.com

会社HP: <http://www.ndknet.co.jp>

製品HP: <http://www.ndknet.com>

取扱い販売店